





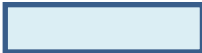



Způsob řešení jednotlivých případů v rámci projektových dokumentací rekonstrukcí a oprav vodovodních řadů:

Legenda k obrázkům:

	nový vodovodní řad
	stávající vodovodní řad
	přípojka – dopojení
	přípojka – stávající
	odbočení (navrtávací pas a uzávěr)
	zemní práce v rámci realizace řadu
	zemní práce v rámci realizace přepojení nebo výměny přípojky
	fakturační vodoměr (v nemovitosti nebo v šachtě)

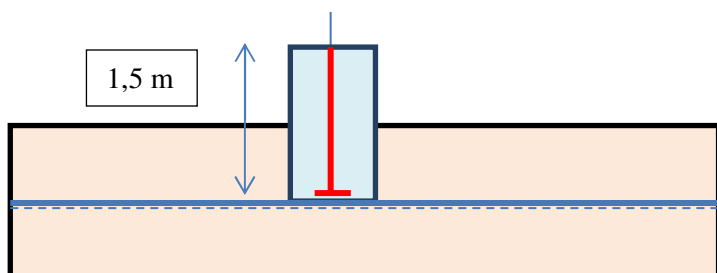
A. Varianty řešení v případech výměn vodovodních řadů v rámci investiční výstavby

I. Stávající vodovodní přípojka je ve vyhovujícím stavu (zejména z PE) a není v majetku SmVaK Ostrava a.s.

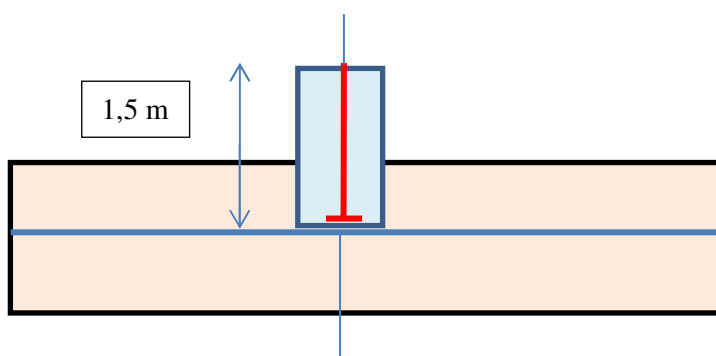
Varianta 1 – přepojení přípojky:

Délka přípojky zůstává zachována, nebo se přípojka zkracuje či prodlužuje. Délka potřebná na přepojení vodovodní přípojky na rekonstruovaný vodovodní řad bude stanovena dle zásad uvedených níže. Zemní práce potřebné pro přepojení přípojky budou hrazeny z provozních nákladů (účet 511.008). Z investic bude hrazen materiál potřebný pro napojení VP na rekonstruovaný řad, tj. navrtávací pas, uzávěr vč. příslušné spojky, zákopová souprava, podkladní deska a poklop. Příslušný úsek PE potrubí včetně spojky bude hrazen z provozních prostředků (účet 501.010).

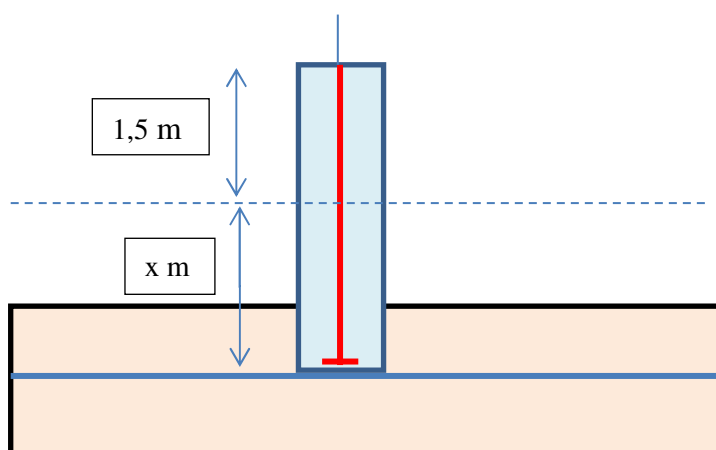
a) délka přípojky se nemění (trasa původního a nového řadu je shodná), tj. délka potřebná na přepojení bude standardně 1,5 m, šíře výkopu 1 m.



b) přípojka se v rámci přepojení zkracuje (trasa původního a nového řadu není shodná), tj. délka potřebná na přepojení bude standardně 1,5 m, šíře výkopu 1 m.



c) přípojka se v rámci přepojení prodlužuje o vzdálenost mezi původním a novým řadem (trasa původního a nového řadu není shodná), tj. délka potřebná na přepojení bude odpovídat součtu této vzdálenosti a standardně uvažovaného 1,5 m. Šíře výkopu pro provedení navrtávky, tj. v délce 1,5 m od řadu, bude 1 m, mimo tento prostor postačuje šíře výkopu min.0,4 m. Bude-li přípojka v rámci jejího prodloužení realizována bezvýkopově (např. protlakem), budou zemní práce zahrnovat pouze provedení příslušných jam.



Struktura nákladů

Položka	Upřesnění položky	Hrazeno z
Odbočení	navrtávací pas + uzávěr vč. příslušné spojky + zákopová souprava + podkladní deska + poklop	investice
Zemní práce (šíře výkopu 1 m v prostoru navrtávky, tj. v úseku dl. 1,5 m od řadu, jinde 0,4 m)	dl. 1,5 m, nebo $x \text{ m} + 1,5 \text{ m}$ (vzdálenost mezi původním a novým řadem + standardně uvažovaný 1,5 m), popř. provedení příslušných jam při bezvýkopové pokládce přípojky	provozní náklady 511.008
PE potrubí vč. spojky (propojení na stávající část přípojky), dl. 1,5 m, nebo $x \text{ m} + 1,5 \text{ m}$	materiál	provozní náklady 501.010
	montáž	provozní náklady

II. Stávající vodovodní přípojka je ve vyhovujícím stavu (zejména z PE) a je celá, nebo její část v majetku SmVaK Ostrava a.s.

Varianta 2 – přepojení přípojky:

At' už zůstane délka vodovodní přípojky shodná, nebo dojde k jejímu zkrácení či prodloužení, veškeré náklady na přepojení přípojky na rekonstruovaný řad budou hrazeny z investic.

Struktura nákladů

Položka	Upřesnění položky	Hrazeno z
Odbočení	navrtávací pas + uzávěr vč. příslušné spojky + zákopová souprava + podkladní deska + poklop	investice
Zemní práce (šíře výkopu 1 m v prostoru navrtávky, tj. v úseku dl. 1,5 m od řadu, jinde 0,4 m)	dl. 1,5 m, popř. x m + 1,5 m	investice
PE potrubí vč. spojky (propojení na stávající část přípojky), dl. x m	materiál	investice
	montáž	investice

III. Stávající vodovodní přípojka je ve vyhovujícím stavu (zejména z PE) a má odsazený uzávěr

V případě, že vodovodní přípojka, přepojovaná na rekonstruovaný řad dle variant 1 a 2 uvedených výše, má odsazený uzávěr, jeho zrušení bude provedeno na náklady vlastníka části vodovodní přípojky, na níž se odsazený uzávěr nachází.

Bude-li odsazený uzávěr na části přípojky v majetku SmVaK Ostrava a.s., bude jeho zrušení hrazeno z provozních nákladů SmVaK Ostrava a.s.

Bude-li odsazený uzávěr na části přípojky v majetku vlastníka napojené nemovitosti, bude jeho zrušení provedeno na náklady tohoto vlastníka.

Zrušení odsazeného uzávěru bude provedeno jeho výřezem a propojením stávající vodovodní přípojky prostřednictvím PE potrubí délky cca do 1 m a 2 ks příslušných spojek. Samotné přepojení vyhovující vodovodní přípojky na rekonstruovaný řad a jeho nákladové členění bude provedeno dle variant 1 a 2.

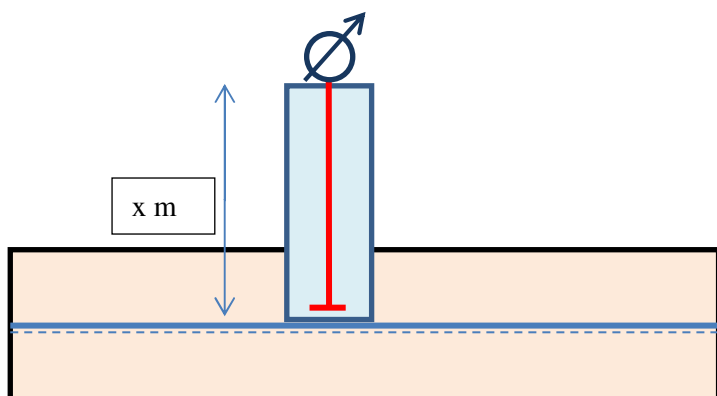
Struktura nákladů

Položka	Upřesnění položky	Hrazeno z
Zemní práce (dl. do 1,5 m, šíře 1 m)	výkop pro zrušení odsazeného uzávěru na části přípojky v majetku SmVaK Ostrava a.s.	provozní náklady 511.008
	výkop pro zrušení odsazeného uzávěru na části přípojky v majetku vlastníka napojené nemovitosti	náklad vlastníka napojené nemovitosti
PE potrubí vč. spojek (dl. do cca 1 m)	materiál + montáž - zrušení odsazeného uzávěru na části přípojky v majetku SmVaK Ostrava a.s.	provozní náklady 501.010
	materiál + montáž - zrušení odsazeného uzávěru na části přípojky v majetku vlastníka napojené nemovitosti	náklad vlastníka napojené nemovitosti

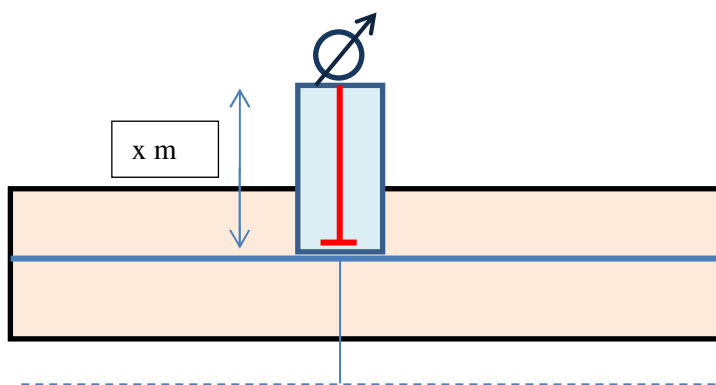
IV. Stávající vodovodní přípojka (nebo její část) je v nevyhovujícím stavu (zejména z OC, Pb, LT, popř. i nevyhovujícího PE)

Varianta 3 - přepojení a výměna přípojky:

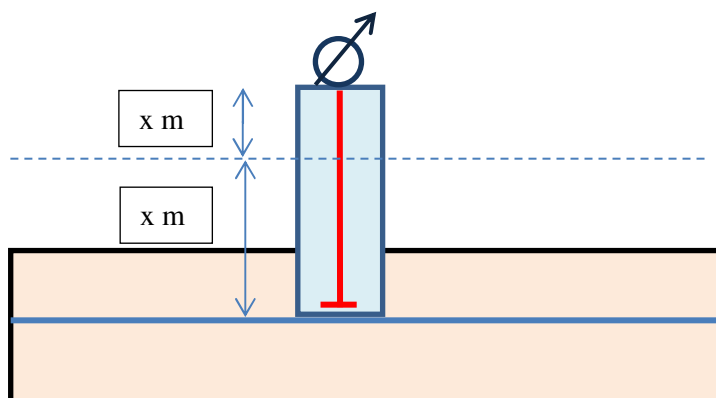
Vlastníkem nevyhovující vodovodní přípojky, případně její části, je SmVaK Ostrava a.s., délka přípojky zůstává zachována, nebo se přípojka zkracuje či prodlužuje. Náklady na výměnu části přípojky v majetku SmVaK Ostrava a.s. budou hrazeny z investic, výměna části přípojky v majetku vlastníka napojené nemovitosti bude provedena na náklady tohoto vlastníka. V případě jeho nesouhlasu bude vyměněna jen část přípojky v majetku SmVaK Ostrava a.s.



(délka VP zachována)



(VP zkrácena)



(VP prodloužena)

Struktura nákladů

Položka	Upřesnění položky	Hrazeno z
Odbočení	navrtávací pas + uzávěr vč. příslušné spojky + zákopová souprava + podkladní deska + poklop	investice
Zemní práce (šíře výkopu 1 m v prostoru navrtávky, tj. v úseku dl. 1,5 m od řadu, jinde 0,4 m)	1. část – úsek ve vlastnictví SmVaK Ostrava a.s. + délka případného prodloužení přípojky (dl. x m)	investice
	2. část – úsek ve vlastnictví majitele napojené nemovitosti až po fakturační vodoměr (dl. x m)	náklad vlastníka napojené nemovitosti
PE potrubí vč. tvarovek	materiál – úsek ve vlastnictví SmVaK Ostrava a.s. + délka případného prodloužení přípojky (dl. x m)	investice
	materiál – úsek ve vlastnictví majitele napojené nemovitosti vč. propojení na vodoměrnou sestavu	náklad vlastníka napojené nemovitosti
	montáž – úsek ve vlastnictví SmVaK Ostrava a.s. + délka případného prodloužení přípojky (dl. x m)	investice
	montáž – úsek ve vlastnictví majitele napojené nemovitosti vč. propojení na vodoměrnou sestavu	náklad vlastníka napojené nemovitosti

Varianta 4 - přepojení a výměna přípojky:

Vlastníkem nevyhovující vodovodní přípojky je pouze majitel připojené nemovitosti a délka vodovodní přípojky zůstává zachována, nebo se přípojka zkracuje či prodlužuje z důvodu změny trasy nového vodovodu. Výměna stávající přípojky v majetku vlastníka napojené nemovitosti bude provedena na náklady tohoto vlastníka. Případné prodloužení vodovodní přípojky bude hrazeno z provozních nákladů SmVaK Ostrava a.s.

Struktura nákladů

Položka	Upřesnění položky	Hrazeno z
Odbočení	navrtávací pas + uzávěr vč. příslušné spojky + zákopová souprava + podkladní deska + poklop	investice
Zemní práce (šíře výkopu 1 m v prostoru navrtávky, tj. v úseku dl. 1,5 m od řadu, jinde 0,4 m)	1. část – délka případného prodloužení přípojky (dl. x m)	provozní náklady 511.008
	2. část – délka stávající vodovodní přípojky ve vlastnictví majitele napojené nemovitosti (dl. x)	náklad vlastníka napojené nemovitosti
PE potrubí vč. spojek	materiál - délka případného prodloužení přípojky (dl. x m)	provozní náklady 501.010
	materiál – délka stávající vodovodní přípojky ve vlastnictví majitele napojené nemovitosti (dl. x)	náklad vlastníka napojené nemovitosti
	montáž – úsek případného prodloužení přípojky (dl. x m)	provozní náklady
	montáž – úsek v délce stávající vodovodní přípojky vč. propojení na vodoměrnou sestavu (dl. x m)	náklad vlastníka napojené nemovitosti

Poznámka: V případě, že majitel připojené nemovitosti, který je vlastníkem nevyhovující vodovodní přípojky, nebude souhlasit s výměnou této přípojky na své náklady, zůstane zachována stávající přípojka. Materiál potřebný pro napojení VP na rekonstruovaný řad, tj. navrtávací pas, uzávěr vč. příslušné spojky, zákopová souprava, podkladní deska a poklop, bude hrazen z investic. Zemní práce potřebné pro přepojení přípojky budou hrazeny z provozních nákladů SmVaK Ostrava a.s. (účet 511.008), stejně jako příslušný úsek PE potrubí včetně spojky (účet 501.010).

B. Varianty řešení v případech výměn vodovodních řadů v rámci oprav

V rámci oprav je trasa vyměňovaného a původního vodovodního řadu shodná (dle § 15 zákona o vodách). Z technologií realizace stavby připadá do úvahy pokládka otevřeným výkopem do stejné trasy, případně bezvýkopová technologie, při které je zachována původní trasa a profil řadu (technologie typu berstlining).

Varianty řešení vodovodních přípojek jsou shodné s variantami uvedenými v části A, které předpokládají, že nedojde ke změně délky vodovodní přípojky. **Zásadní rozdíl je ve změně financování jednotlivých položek, u kterých je v části A uvedeno, že budou hrazeny z investic, tak u staveb v režimu podle části B, tj. výměny řadů v rámci oprav, budou tyto položky součástí nákladů stavby (tj. budou financovány v rámci opravy).**