





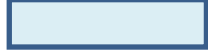



## Způsob řešení jednotlivých případů v rámci projektových dokumentací rekonstrukcí a oprav vodovodních řadů:

Legenda k obrázkům:

	nový vodovodní řad
	stávající vodovodní řad
	přípojka – dopojení
	přípojka – stávající
	odbočení (navrtávací pas a uzávěr)
	zemní práce v rámci realizace řadu
	zemní práce v rámci realizace přepojení nebo výměny přípojky
	fakturační vodoměr (v nemovitosti nebo v šachtě)

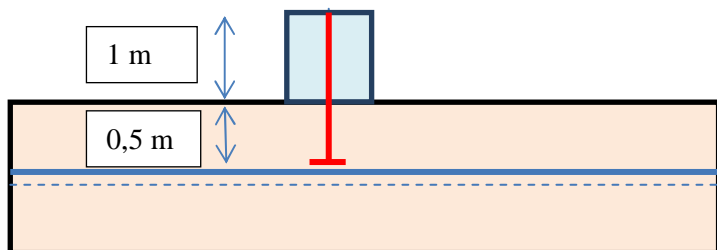
### A. Varianty řešení v případech výměn vodovodních řadů v rámci investiční výstavby

#### **I. Stávající vodovodní přípojka je ve vyhovujícím stavu (zejména z PE) a není v majetku SmVaK Ostrava a.s.**

Délka potřebná na přepojení vodovodní přípojky na vyměňovaný vodovodní řad bude stanovena dle variant 1-4 uvedených níže; zemní práce (kromě varianty 4) pro část VP dlouhou 0,5 m budou součástí výkopu vodovodu, pro zbývající část VP (tzn. délku 1 m nebo vzdálenost mezi původním a novým řadem zkrácenou o 0,5 m) budou hrazeny z provozních nákladů (účet 511.008). Z investic bude hrazen materiál potřebný pro napojení VP na rekonstruovaný řad, tj. navrtávací pas, uzávěr, zákopová souprava, podkladní deska a poklop. Příslušný úsek PE potrubí včetně spojky bude hrazen z provozních prostředků (účet 501.010).

#### Varianta 1:

- trasa původního a nového řadu **je shodná**, případně je nový řad pokládán v bezprostřední blízkosti stávajícího řadu (stavby na §15 zákona o vodách). **Délka přípojky se nemění**, tj. délka potřebná na přepojení bude standardně 1,5 m.

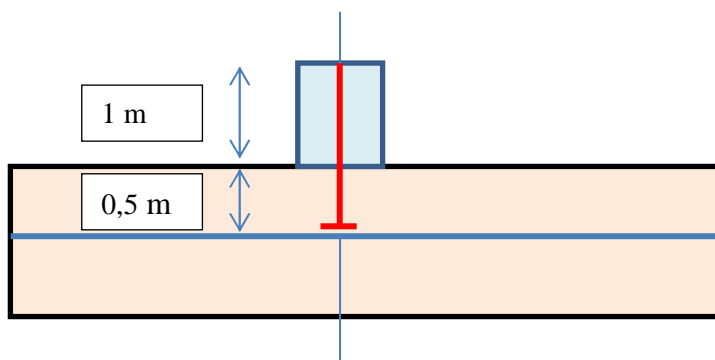


## Struktura nákladů

Položka	Upřesnění položky	Hrazeno z
Odbočení	navrtávací pas + uzávěr + zákopová souprava + podkladní deska + poklop	investice
Zemní práce	1. část – v rámci výkopu vodovodu (dl. 0,5 m)	investice – součást výkopu vodovodu
	2. část – nad rámec výkopu vodovodu (dl. 1,0 m)	provozní náklady 511.008
PE potrubí vč. spojky (propojení na stávající část přípojky), dl. 1,5 m	materiál	provozní náklady 501.010
	montáž	provozní náklady

### Varianta 2:

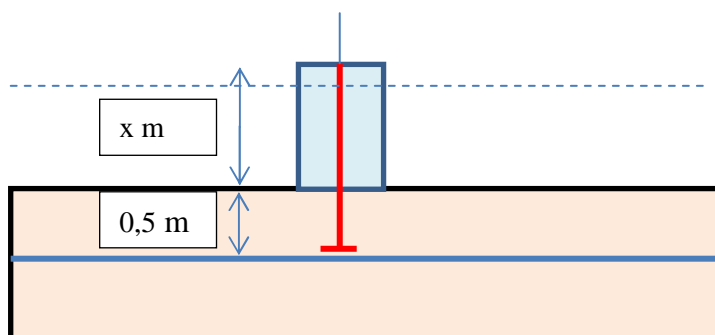
- trasa původního a nového řadu **není shodná**, v rámci přepojení dojde ke **zkrácení přípojky**, tj. délka potřebná na přepojení bude standardně 1,5 m.



Struktura nákladů – shodná jako v případě varianty 1.

### Varianta 3:

- trasa původního a nového řadu **není shodná**, v rámci přepojení dojde k **prodloužení přípojky** o vzdálenost mezi původním a novým řadem, tj. délka potřebná na přepojení bude odpovídat této vzdálenosti (s drobným přesahem až za původní řad). Bude-li přípojka v rámci jejího prodloužení realizována bezvýkopově (např. protlakem), budou zemní práce zahrnovat pouze provedení příslušných jam.

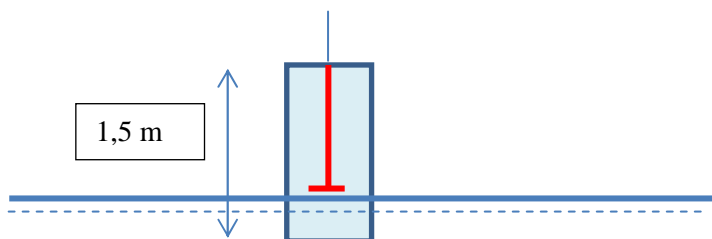


## Struktura nákladů

Položka	Upřesnění položky	Hrazeno z
Odbočení	navrtávací pas + uzávěr + zákopová souprava + podkladní deska + poklop	investice
Zemní práce	1. část – v rámci výkopu vodovodu (dl. 0,5 m)	investice – součást výkopu vodovodu
	2. část – nad rámec výkopu vodovodu až po místo napojení na stávající řad (dl. x m), popř. provedení příslušných jam při bezvýkopové pokládce přípojky	provozní náklady 511.008
PE potrubí vč. spojky (propojení na stávající část přípojky), dl. x + 0,5 m	materiál	provozní náklady 501.010
	montáž	provozní náklady

### Varianta 4:

- trasa původního a nového řadu **je shodná** – rekonstrukce bude provedena bezvýkopovou metodou (berstlining, relining) a přípojka bude na řad přepojena mimo startovací jámu. **Délka přípojky se nemění**, tj. délka potřebná na přepojení bude standardně 1,5 m.



## Struktura nákladů

Položka	Upřesnění položky	Hrazeno z
Odbočení	navrtávací pas + uzávěr + zákopová souprava + podkladní deska + poklop	investice
Zemní práce	jáma pro přepojení přípojky dl. 1,5 m (mimo montážní jámu)	provozní náklady 511.008
PE potrubí vč. spojky (propojení na stávající část přípojky), dl. 1,5 m	materiál	provozní náklady 501.010
	montáž	provozní náklady

## II. Stávající vodovodní přípojka je ve vyhovujícím stavu (zejména z PE) a je celá, nebo její část v majetku SmVaK Ostrava a.s.

### Varianta 5:

- at' už zůstane délka vodovodní přípojky shodná, nebo dojde k jejímu zkrácení či prodloužení dle variant 1 – 4, veškeré náklady na přepojení přípojky na rekonstruovaný řad budou hrazeny z investic.

### Struktura nákladů

Položka	Upřesnění položky	Hrazeno z
Odbočení	navrtávací pas + uzávěr + zákopová souprava + podkladní deska + poklop	investice
Zemní práce	1. část – v rámci výkopu vodovodu (dl. 0,5 m)	investice – součást výkopu vodovodu
	2. část – nad rámec výkopu vodovodu (dl. x m)	investice
PE potrubí vč. spojky (propojení na stávající část přípojky), dl. x m	materiál	investice
	montáž	investice

## III. Stávající vodovodní přípojka je ve vyhovujícím stavu (zejména z PE) a má odsazený uzávěr

Zrušení odsazeného uzávěru bude provedeno na náklady vlastníka části vodovodní přípojky, na níž se odsazený uzávěr nachází - viz varianty 6 a 7 níže. Zrušení odsazeného uzávěru bude provedeno jeho výřezem a propojením stávající vodovodní přípojky prostřednictvím PE potrubí délky cca do 1 m a 2 ks příslušných ISO spojek. Samotné přepojení vodovodní přípojky na rekonstruovaný řad a jeho nákladové členění bude provedeno dle variant 1 – 4.

### Varianta 6:

- bude-li odsazený uzávěr na části přípojky v majetku SmVaK Ostrava a.s., bude zrušení odsazeného uzávěru hrazeno z provozních nákladů SmVaK Ostrava a.s. Přepojení přípojky na rekonstruovaný řad bude hrazeno z investic.

### Struktura nákladů

Položka	Upřesnění položky	Hrazeno z
Odbočení	navrtávací pas + uzávěr + zákopová souprava + podkladní deska + poklop	investice
Zemní práce	1. část – v rámci výkopu vodovodu (dl. 0,5 m)	investice – součást výkopu vodovodu
	2. část – nad rámec výkopu vodovodu (dl. x m)	investice
	3. část – výkop pro zrušení odsazeného uzávěru (dl. do 1,5 m)	provozní náklady 511.008

PE potrubí vč. spojek (propojení na stávající část přípojky, dl. x m + zrušení odsazeného uzávěru, dl. do cca 1 m)	materiál (propojení na stávající část přípojky)	investice
	materiál (zrušení odsazeného uzávěru)	provozní náklady 501.010
	montáž (propojení na stávající část přípojky)	investice
	montáž (zrušení odsazeného uzávěru)	provozní náklady

#### Varianta 7:

- bude-li odsazený uzávěr na části přípojky v majetku vlastníka napojené nemovitosti, bude jeho zrušení provedeno na náklady tohoto vlastníka. Přepojení přípojky na rekonstruovaný řad bude provozním nákladem.

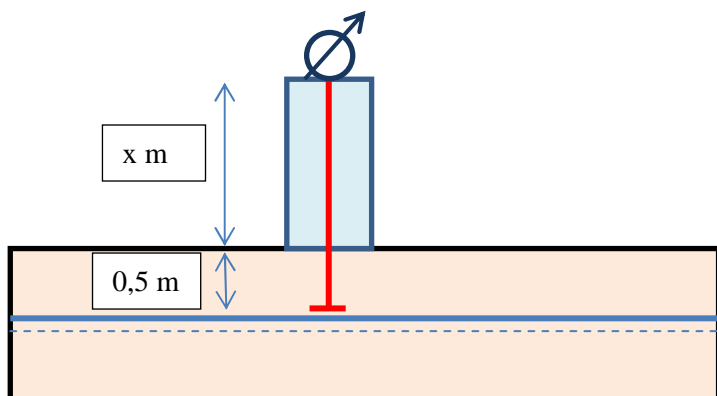
#### Struktura nákladů

Položka	Upřesnění položky	Hrazeno z
<b>Odbočení</b>	navrtávací pas + uzávěr + zákopová souprava + podkladní deska + poklop	investice
<b>Zemní práce</b>	1. část – v rámci výkopu vodovodu (dl. 0,5 m)	investice – součást výkopu vodovodu
	2. část – nad rámec výkopu vodovodu (dl. x m)	provozní náklady 511.008
	3. část – výkop pro zrušení odsazeného uzávěru (dl. do 1,5 m)	náklad vlastníka napojené nemovitosti
<b>PE potrubí vč. spojek</b>	materiál – propojení na stávající část přípojky (dl. x m)	provozní náklady 501.010
	materiál – zrušení odsazeného uzávěru (dl. do cca 1 m)	náklad vlastníka napojené nemovitosti
	montáž – propojení na stávající část přípojky	provozní náklady
	montáž – zrušení odsazeného ventilu	náklad vlastníka napojené nemovitosti

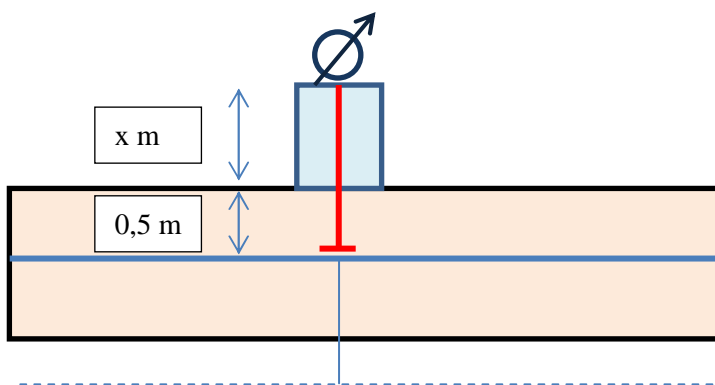
#### **IV. Stávající vodovodní přípojka (nebo její část) je v nevyhovujícím stavu (zejména z OC, Pb, LT, popř. i nevyhovujícího PE)**

##### Varianta 8 - přepojení a výměna přípojky:

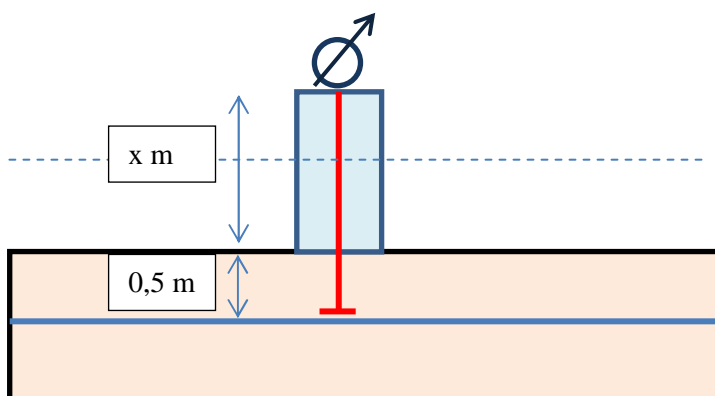
- vlastníkem nevyhovující vodovodní přípojky je SmVaK Ostrava a.s. i majitel připojené nemovitosti, délka přípojky zůstává zachována nebo se přípojka zkracuje či prodlužuje.



(délka VP zachována)



(VP zkrácena)



(VP prodloužena)

### Struktura nákladů

Položka	Upřesnění položky	Hrazeno z
Odbočení	navrtávací pas + uzávěr + zákopová souprava + podkladní deska + poklop	investice
Zemní práce	1. část – v rámci výkopu vodovodu (0,5 m)	investice – součást výkopu vodovodu
	2. část – nad rámec výkopu vodovodu, úsek ve vlastnictví SmVaK Ostrava a.s. + délka případného prodloužení přípojky (dl. x m)	investice

	3. část – úsek ve vlastnictví majitele napojené nemovitosti až po fakturační vodoměr (dl. x m)	náklad vlastníka napojené nemovitosti
<b>PE potrubí vč. tvarovek</b>	materiál – úsek ve vlastnictví SmVaK Ostrava a.s. + délka případného prodloužení přípojky (dl. x + 0,5 m)	investice
	materiál – úsek ve vlastnictví majitele napojené nemovitosti vč. propojení na vodoměrnou sestavu	náklad vlastníka napojené nemovitosti
	montáž – úsek ve vlastnictví SmVaK Ostrava a.s. + délka případného prodloužení přípojky (dl. x + 0,5 m)	investice
	montáž – úsek ve vlastnictví majitele napojené nemovitosti vč. propojení na vodoměrnou sestavu	náklad vlastníka napojené nemovitosti

#### Varianta 9 - přepojení a výměna přípojky:

- vlastníkem nevyhovující vodovodní přípojky je pouze majitel připojené nemovitosti a délka vodovodní přípojky zůstává zachována nebo se přípojka zkracuje

#### Struktura nákladů

Položka	Upřesnění položky	Hrazeno z
<b>Odbočení</b>	navrtávací pas + uzávěr + zákopová souprava + podkladní deska + poklop	investice
<b>Zemní práce</b>	1. část – v rámci výkopu vodovodu (dl. 0,5 m)	investice – součást výkopu vodovodu
	2. část – nová délka vodovodní přípojky ve vlastnictví majitele napojené nemovitosti (dl. x – 0,5 m)	náklad vlastníka napojené nemovitosti
<b>PE potrubí vč. spojek</b> (propojení na vodoměrnou sestavu)	materiál	náklad vlastníka napojené nemovitosti
	montáž vč. propojení na vodoměrnou sestavu	náklad vlastníka napojené nemovitosti

#### Varianta 10 - přepojení a výměna přípojky:

- vlastníkem nevyhovující vodovodní přípojky je pouze majitel připojené nemovitosti a vodovodní přípojka se prodlouží z důvodu změny trasy nového vodovodu

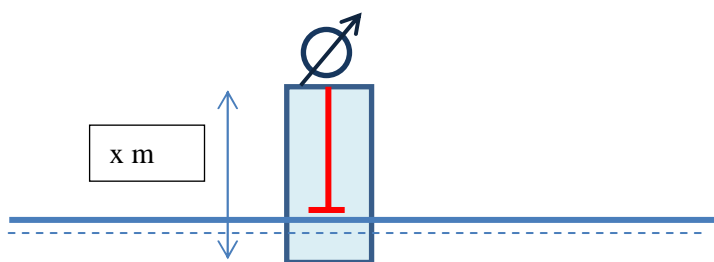
#### Struktura nákladů

Položka	Upřesnění položky	Hrazeno z
<b>Odbočení</b>	navrtávací pas + uzávěr + zákopová souprava + podkladní deska + poklop	investice
<b>Zemní práce</b>	1. část – v rámci výkopu vodovodu (dl. 0,5 m)	investice – součást výkopu vodovodu

	2. část – nad rámec výkopu vodovodu - délka prodloužení přípojky (dl. x m)	provozní náklady 511.008
	3. část – stávající délka vodovodní přípojky ve vlastnictví majitele napojené nemovitosti (dl. x)	náklad vlastníka napojené nemovitosti
<b>PE potrubí vč. spojek</b>	materiál - délka prodloužení přípojky (dl. x m)	provozní náklady 501.010
	materiál – stávající délka vodovodní přípojky ve vlastnictví majitele napojené nemovitosti (dl. x)	náklad vlastníka napojené nemovitosti
	montáž – úsek prodloužení přípojky (dl. x m)	provozní náklady
	montáž – úsek v délce stávající vodovodní přípojky vč. propojení na vodoměrnou sestavu (dl. x m)	náklad vlastníka napojené nemovitosti

#### Varianta 11 - přepojení a výměna přípojky:

- vlastníkem nevyhovující vodovodní přípojky je pouze majitel připojené nemovitosti a trasa původního a nového řadu je shodná – rekonstrukce bezvýkopovou metodou (berstlining, relining), v místě přepojení přípojky není startovací jáma



#### Struktura nákladů

Položka	Upřesnění položky	Hrazeno z
<b>Odbočení</b>	navrtávací pas + uzávěr + zákopová souprava + podkladní deska + poklop	investice
<b>Zemní práce</b>	1. část – jáma pro přepojení přípojky (dl. 0,5 m)	provozní náklady 511.008
	2. část – stávající délka přípojky ve vlastnictví majitele napojené nemovitosti (dl. x – 0,5 m)	náklad vlastníka napojené nemovitosti
<b>PE potrubí vč. tvarovek</b>	materiál – stávající délka přípojky ve vlastnictví majitele napojené nemovitosti vč. propojení na vodoměrnou sestavu (x m)	náklad vlastníka napojené nemovitosti
	montáž - úsek v délce stávající vodovodní přípojky vč. propojení na vodoměrnou sestavu (dl. x m)	náklad vlastníka napojené nemovitosti



## **B. Varianty řešení v případech výměn vodovodních řadů v rámci oprav**

V rámci oprav je trasa vyměřovaného a původního vodovodního řadu shodná (dle § 15 zákona o vodách). Z technologií realizace stavby připadá do úvahy pokládka otevřeným výkopem do stejné trasy, případně bezvýkopová technologie, při které je zachována původní trasa a profil řadu (technologie typu berstlining).

Varianty řešení vodovodních přípojek jsou shodné s variantami uvedenými v části A, které předpokládají, že nedojde ke změně délky vodovodní přípojky. **Zásadní rozdíl je ve změně financování jednotlivých položek, u kterých je v části A uvedeno, že budou hrazeny z investic, tak u staveb v režimu podle části B, tj. výměny řadů v rámci oprav, budou tyto položky součástí nákladů stavby (tj. budou financovány v rámci opravy).**