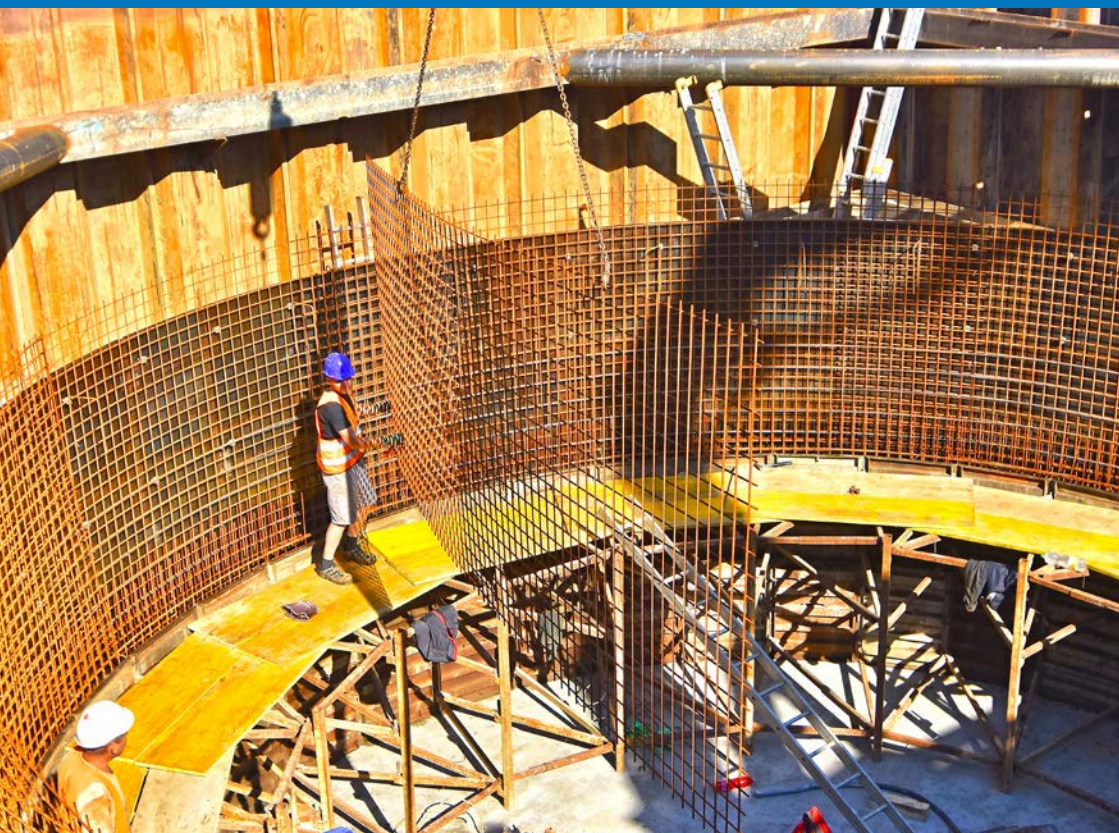


CENÍK 2021

prací a úkonů realizovaných společnostmi
Severomoravské vodovody a kanalizace Ostrava a.s.



Pro externí použití

SmVaK

aqualia

OBSAH

Základní ceník a doplňkový ceník	3
Ceník dopravních prostředků a mechanismů	5
Práce prováděné měřicím kanalizačním vozem včetně prací průmyslovou televizní kamerou	6
Práce prováděné monitorovacím zařízením - kanalizační kamera (malá)	6
Práce prováděné měřicím vodárenským vozem včetně prací průmyslovou televizní kamerou	7
Poskytování služeb a údajů souvisejících s činností projekční a inženýrské povahy	8
Podnájem nebytových prostorů v budově sídla společnosti	9
Základní nájemné za nebytové prostory pro okresy Frýdek-Místek, Karviná, Nový Jičín a Opava	9
Čištění odpadních vod ze žump a septiků, odpadních vod s příměsí kalů a tuků a dalších druhů dovožených odpadních vod, včetně zpracování kalů z komunálních ČOV a ostatních odpadů	10
Měření průtoku odpadních vod a kontrola kanalizačních přípojek	11
Základní cena prací a úkonů za odečet	11

Poznámky:

1. U všech smluv za nájem a podnájem nebytových prostor je nutné posuzovat vyšší sazby nájemného dle data uzavření příslušné smlouvy. V těchto případech je datum uzavření smlouvy směrodatné k uplatnění sazby dle ceníku platného v daném roce.
2. U všech cen používaných společností SmVaK Ostrava vůči všem odběratelům je nutné používat běžné ceny stanovené ve smlouvách dohodu, případně dle platného Ceníku prací a úkonů v daném roce, které jsou odvozeny od tržních cen v regionu.
3. U všech prací a služeb prováděných zaměstnanci společnosti SmVaK Ostrava o sobotách, nedělích a svátcích se k základní ceně připočítá 100% příplatek a příslušná sazba DPH. Při dodávce vody do bazénu nad 40 km budou použity platné sazby dle Přílohy č. 1. V ceně je kalkulováno napuštění a vyprázdnění autocisterny s objemem nad 7 m³ včetně příslušných manipulací, pitná voda a veškeré náklady na zaměstnance včetně dopravy na příslušné středisko a zpět. Cena je stejná pro pracovní dny i dny pracovního klidu. Cena za čištění dovožených odpadních vod do čistírny odpadních vod je stejná pro pracovní dny i dny pracovního klidu.
4. Uplatňuje-li se při fakturaci hinová zúčtovací sazba (HZS), tato cena již obsahuje náklady na dopravu. Při účtování HZS a ostatních hinových sazeb se účtuje každá první hína jako celek a následná začínající hína po půlhině. Standardní HZS je uplatňována u lokalit, kde společnost působí. Pro ostatní lokality mimo působnost společnosti se k HZS připočítají kilometry přesahující 20 km (počítáno z místa výkonu práce do cílové lokality). Například práce v obci XY vzdálené 30 km od příslušného střediska bude výpočet 30 - 20 = 10 km.
5. Položka Dodávka vody cisternou v Příloze č. 1 není určena pro plnění bazénů ani jímek. Tato služba je určena pouze pro plnění vodo hospodářských zařízení za účelem další distribuce pitné vody, případně na dovoz vody nad 40 km od příslušného střediska.

Ke všem cenám je nutné připočíst příslušnou sazbu DPH. Účinnost ceníku od 1. 1. 2021.

Základní ceník prací a úkonů realizovaných SmVaK Ostrava

Položka	Cena bez DPH v Kč	Jednotka	Sazba DPH	
1.	HZS při výměně vodovodních a kanalizačních přípojek a jiných pracích	515,00	Kč/h	15%/21%
2.	Cena za zhotovení vodovodních přípojek. Celková cena je tvořena:			
	a) cenou za vlastní zhotovení včetně přepravného	5 183,00	Kč/kus	15%/21%
	b) cenou spotřebovaného materiálu	(dle výdejek)		15%/21%
3.	Vytyčení podzemního vedení v terénu včetně dopravy	1 310,00	Kč/h	21%
	Každá další půlhodina práce	430,00	Kč/0,5 h	21%
4.	HZS při požadavku odběratele na přerušeni nebo obnoveni dodávky pitné vody (účtuje se 1x při přerušeni dodávky pitné vody a 1x při obnoveni dodávky pitné vody)	511,00	Kč/h	21%
5.	HZS Práce spojené s přerušeni dodávky pitné vody (odváděni odpadních vod) a následni obnoveni dodávky vody (obnoveni odváděni odpadních vod) v souvislosti s nezaplaceni vodného (stočného) nebo neumožněni odečtu nebo výměny vodoměru - účtuje se 1x při obnoveni dodávky vody (obnoveni odváděni odpadních vod) - podle § 9, odst. 10. zákona č. 274/2001 Sb.	1 214,00	Kč/h	21%
6a.	Pausální cena za výměnu poškozeného nebo ztraceného vodoměru - typ DN 20 - kapslový	1 483,00		0% - škoda
6b.	Pausální cena za výměnu poškozeného nebo ztraceného vodoměru - typ DN 30 - vodoměr určený pro bytové domy	2 255,00	ks	0% - škoda
7.	Pausální cena za výměnu poškozeného nebo ztraceného vodoměru větší dimenze nebo odlišného konstrukčního typu (rozměru) vychází z aktuální prodejní ceny a skutečného času montáže	dle výpočtu	ks	0% - škoda
8.	Montáž plomby u vodoměru z důvodu jejího poškození nebo na základě žádosti odběratele (cena včetně dopravy)	876,00	Kč	21%
9.	Dodávka vody do bazény nebo jímky - autocisterna minimální objem 7 m ³ do vzdálenosti 10 km od provozního střediska	1 195,00	1 dodávka vč. vody	15%
10.	Dodávka vody do bazény nebo jímky - autocisterna minimální objem 7 m ³ vzdálenost 11 - 20 km od provozního střediska	1 804,00	1 dodávka vč. vody	15%
11.	Dodávka vody do bazény nebo jímky - autocisterna minimální objem 7 m ³ vzdálenost 21 - 30 km od provozního střediska	2 375,00	1 dodávka vč. vody	15%
12.	Dodávka vody do bazény nebo jímky - autocisterna minimální objem 7 m ³ vzdálenost 31 - 40 km od provozního střediska	2 943,00	1 dodávka vč. vody	15%
13.	Zapůjčení hydrantového nástavce s vodoměrem Při zapůjčení hydrantového nástavce je nutné vybírat vratnou zálohu 5 000 Kč	45,00	Kč/den	15%/21%
14.	Voda pitná - náhrada škody vlivem důlní činnosti a vlivem cizího zavinění pro oblast vodovody	22,98	Kč/m ³	0%
15.	Voda pitná - náhrada škody vlivem důlní činnosti a vlivem cizího zavinění pro oblast OOV	10,34	Kč/m ³	0%
16.	Voda pro proplachy, tlakové zkoušky, z vodovodních sítí VDV 7	28,74	Kč/m ³	10%
17.	Voda pro proplachy, tlakové zkoušky, z vodovodních sítí OOV	12,85	Kč/m ³	10%
18.	Měření průtokových a tlakových hodnot hydrantů včetně vyhotovení protokolu	1 113,00	Kč/ks	21%
19.	Pronájem těsnícího vaku do potrubí neprůtočného U (při zapůjčení je nutné vybírat vratnou zálohu ve výši pořizovací ceny vaku)	210,00	Kč/den	21%
20.	Pronájem těsnícího vaku do potrubí průtočného PU (při zapůjčení je nutné vybírat vratnou zálohu ve výši pořizovací ceny vaku)	524,00	Kč/den	21%

Doplňkový ceník prací a úkonů realizovaných SmVaK Ostrava

Položka	Cena bez DPH v Kč	Jednotka	Sazba DPH
1. HZS při práci technika a technologa	613,00	Kč/h	21%
2. Revize a školení revizního technika Minimální částka (případně smluvní cena dohodnutá s objednatelem)	523,00	Kč/h	21%
3. Revize a školení bezpečnostního technika Minimální částka (případně smluvní cena dohodnutá s objednatelem)	523,00	Kč/h	21%
4. Práce související s kompletací informací o kvalitě pitné vody	2 343,00	Kč/den	21%
5. Fyzické odpojení a následné zprovoznění vodovodní přípojky (formou výkopu) u neplatičů v nezpevněné ploše	10 428,00	Kč	21%
6. Fyzické odpojení a následné zprovoznění vodovodní přípojky (formou výkopu) u neplatičů ve zpevněné ploše	19 428,00	Kč	21%
7. Cena za službu spojenou s čerpáním surové vody z vrtu NP 769 Odry	11,90	Kč/m ³	10%
8. Pachtovné za 1 fakturovaný m ³ vody dodané do nemovitostí napojených na vodovod, který je předmětem pachtu a provozování	4,53	Kč/m ³	21%
9. Pachtovné za 1 fakturovaný m ³ vody odkanalizované od nemovitostí napojených na kanalizaci, která je předmětem pachtu a provozování	4,37	Kč/m ³	21%
10. Pachtovné za 1 fakturovaný m ³ vody odkanalizované od nemovitostí, jejichž vody jsou čišťeny na ČOV, která je předmětem pachtu a provozování	4,37	Kč/m ³	21%
11. Provádění odtrhových zkoušek	500,00	ks	21%

**Příloha
1.**

Ceník dopravních prostředků a mechanismů

Dopravní prostředky			Cena bez DPH	Jednotka	Sazba DPH
1.	Osobní vozidla	jízda	23,00	Kč/km	21%
2.	Dodávky a terénní vozidla do 3,5 t	jízda	30,00	Kč/km	21%
3.	Nákladní vozy 3,5 - 12 t	jízda	34,00	Kč/km	21%
4.	Nákladní vozy nad 12 t včetně kontejnerů	jízda	45,00	Kč/km	21%

Speciální dopravní prostředky			Cena bez DPH	Jednotka	Sazba DPH
1.	Vozidlo CAS	jízda	49,00	Kč/km	10%
		práce	320,00	Kč/15 min.	10%
2.	Vozidlo CAK	jízda	51,00	Kč/km	10%
		práce	454,00	Kč/15 min.	10%
3.	Vozidlo CASK	jízda	51,00	Kč/km	10%
		práce	514,00	Kč/15 min.	10%
4.	Vozidlo CASK (2-nápravový)	jízda	51,00	Kč/km	10%
		práce	441,00	Kč/15 min.	10%
5.	Mechanismus CAST	jízda	45,00	Kč/km	10%
		práce - režim sání	283,00	Kč/15 min.	10%
		práce - režim tlakový	338,00	Kč/15 min.	10%
6.	Autocisterna na pitnou vodu do 3 m ³	jízda	33,00	Kč/km	15%
		technická příprava	89,00	Kč/15 min.	15%
		čerpání vody	176,00	Kč/15 min.	15%
7.	Autocisterna na pitnou vodu nad 3 m ³	jízda	53,00	Kč/km	15%
		technická příprava	95,00	Kč/15 min.	15%
		čerpání vody	218,00	Kč/15 min.	15%
8.	Nosič kontejnerů (včetně obsluhy)	dle auta	(34/45)	Kč/km	15%/21%
9.	Kontejner CAK, CAS (včetně obsluhy)	práce	292,00	Kč/15 min.	15%
10.	Vysokozdvíhací vozík (včetně obsluhy)	práce	681,00	Kč/Mh	21%
11.	Traktor (včetně obsluhy)	práce	691,00	Kč/Mh	21%
12.	Cisterna na vodu	zapůjčení	372,00	Kč/den	21%
13.	Přívěsný vozík	zapůjčení	241,00	Kč/den	21%

Rypadla			Cena bez DPH	Jednotka	Sazba DPH
1.	Traktorbagr - JCB, Komatsu (včetně obsluhy)	práce	838,00	Kč/Mh	21%
2.	Bagr - minirypadlo pásové (včetně obsluhy)	práce	734,00	Kč/Mh	21%

Další stavební mechanizmy			Cena bez DPH	Jednotka	Sazba DPH
1.	Kladiva malá - bourací, sbíjecí (včetně obsluhy)	práce	555,00	Kč/Mh	21%
2.	Kladiva hydraulická velká (včetně obsluhy)	práce	587,00	Kč/Mh	21%
3.	Kompresory vzduchové (včetně obsluhy)	práce	660,00	Kč/Mh	21%
4.	Čerpadla ponorná kalová (včetně obsluhy)	práce	555,00	Kč/Mh	21%
5.	Elektrocentrála do 15 kVA (včetně obsluhy)	práce	566,00	Kč/Mh	21%
5. a	Elektrocentrála 60 kVA (včetně obsluhy)	práce	838,00	Kč/Mh	21%
6.	Pila motorová rozbrušovací, řetězová (včetně obsluhy)	práce	555,00	Kč/Mh	21%
7.	Řezák asfaltu, vozovek (včetně obsluhy)	práce	560,00	Kč/Mh	21%
8.	Sekačka motorová (včetně obsluhy)	práce	560,00	Kč/Mh	21%
9.	Svářečka oblouková, svařovací agregát (včetně obsluhy)	práce	545,00	Kč/Mh	21%
10.	Vibrační válec, deska, pěch (včetně obsluhy)	práce	566,00	Kč/Mh	21%

**Příloha
2.**

Práce prováděné měřicím kanalizačním vozem - průmyslovou televizní kamerou

Druh práce		Jednotka	Cena bez DPH	Sazba DPH
1.	Monitoring potrubí televizní průmyslovou kamerou	Kč/h	2 215,00	21%
2.	Zhotovení obrazového záznamu a písemné zprávy	Kč/ks	1 000,00	21%
3.	Přeprava na místo a zpět	Kč/km	30,00	21%
4.	Obrazový nosič	Kč/ks	15,00	21%

Práce prováděné monitorovacím zařízením - kanalizační kamera (malá)

Druh práce		Jednotka	Cena bez DPH	Sazba DPH
1.	Monitoring potrubí kanalizační kamerou (malou)	Kč/h	1 800,00	21%
2.	Zpracování záznamu	Kč/ks	490,00	21%
3.	Přeprava na místo a zpět	Kč/km	30,00	21%
4.	Obrazový nosič	Kč/ks	15,00	21%

**Příloha
3.**

Práce prováděné měřicím vodárenským vozem - včetně práce průmyslovou televizní kamerou

Druh práce	Jednotka	Cena bez DPH	Sazba DPH
1. Vytyčování potrubí a vyhledávání armatur a poklopů	Kč/h	1 048,76	21%
2. Vyhledávání poruch akustickou metodou	Kč/h	1 082,64	21%
3. Vyhledávání poruch korelátorem	Kč/h	1 243,80	21%
4. Provedení analýzy ztrát vody včetně protokolu	Kč/h	1 009,92	21%
5. Prohlídka potrubí - velká kamera (D 63 a výše)	Kč/h	1 027,27	21%
6. Prohlídka potrubí - malá kamera (D32-D 50)	Kč/h	724,79	21%
7. Zhotovení obrazového záznamu	Kč/h	833,88	21%
8. Přeprava na místo a zpět	Kč/km	30,00	21%
9. Obrazový nosič	Kč/ks	15,00	21%
10. Konzultace na místě bez provedení měření	Kč/h	566,94	21%

**Příloha
4.**

Poskytování služeb a údajů souvisejících s činnostmi projekční a inženýrské povahy

Položka	Cena bez DPH	Jednotka	Sazba DPH	
1.	Paušální služby (dobírka) CD, DVD nosič Kancelářské služby - požadavek zákazníka	110,74	Kč/ks	21%
2.	Pořízení fotokopie dokumentu			
	a) formát A4 jednostranný	10,74	Kč/ks	21%
	b) formát A4 oboustranný	11,57	Kč/ks	21%
	c) formát A3 jednostranný	11,57	Kč/ks	21%
	d) formát A3 oboustranný	12,40	Kč/ks	21%
3.	Vyhotovení situace vodovodu nebo kanalizace na plotru			
	a) formát A0	265,29	Kč/ks	21%
	b) formát A1	251,24	Kč/ks	21%
	c) formát A2	136,36	Kč/ks	21%
	d) formát A3	74,38	Kč/ks	21%
	e) formát A4	39,67	Kč/ks	21%
4.	Předání informací o poloze sítí bez polohopisu v digitální formě při předání na paměťovém nosiči za 1 hodinu práce technika	552,07	Kč/h	21%
5.	Předání digitálního zaměření polohopisu (bez sítě)	681,82	Kč/položka	21%
	a) do délky 1 000 metrů včetně b) za každý další započatý kilometr řadu	681,82	Kč/položka	21%

Poznámky:

- a) V případě zaslání digitálních dat na dobírku bude k celkové ceně za službu připočtena cena nosiče dat (CD, DVD) a cena za dobírku.
- b) Individuální kalkulace - v případě, že ze strany objednavatele bude vyžádána účast pracovníků společnosti na různých jednáních o technických podmínkách před zahájením akcí, cena bude navíc obsahovat náhradu za cestovné a pracovní výkon pracovníka (náhrada mzdy, zákonného pojištění) ve skutečném rozsahu.

Příloha 5. Podnájem nebytových prostorů v budově sídla SmVaK Ostrava

Položka	Cena bez DPH	Jednotka
Kanceláře	2 637,00	Kč/m ² /rok
Antény – střecha	4 055,00	Kč/m ² /rok
Prostory pro instalaci kabelových tras	853,00	Kč/m/rok
Prostory pro instalaci kabelových tras	10,00	Kč/m/den

Poznámky:

Podnájem platí pouze pro výše uvedené nebytové prostory.

De smluv je cena upravována o meziroční míru inflace spotřebitelských cen.

Toto základní podnájemné je stanoveno bez nákladů na služby, které jsou ve smlouvách rozepsány jako paušál, nebo zálohově.

Pokud se skutečné náklady za rok liší od paušálu o více než 5 %, je nutné služby doúčtovat (dofakturovat) podle skutečnosti, stejně jako zálohy.

K cenám za podnájem se připočte platná základní sazba DPH (pouze u plátců DPH).

Příloha 6. Základní nájemné za nebytové prostory pro okresy Frýdek-Místek, Karviná, Nový Jičín a Opava

Nebytový prostor	Jednotka	Město centrum	Město okraj	Ostatní lokality
Kanceláře	Kč/m ² /rok	1 902,00	1 218,00	915,00
Ostatní prostory	Kč/m ² /rok	764,00	456,00	381,00
Pozemky	Kč/m ² /rok	76,00	48,00	22,00
Kanceláře Karviná	Kč/m ² /rok	1 806,00		

Poznámky:

De smluv je cena upravována o meziroční míru inflace spotřebitelských cen.

Toto základní nájemné je stanoveno bez nákladů na služby, které jsou ve smlouvách rozepsány jako paušál nebo zálohově.

Pokud se skutečné náklady za rok liší od paušálu o více než 5 %, je nutné služby doúčtovat (dofakturovat) podle skutečnosti, stejně jako zálohy.

V případech, kdy lze dohodnout pronájem většího celku, je možné stanovit cenu dohodou po projednání s ekonomickou ředitelkou.

K cenám nájemného se připočte platná základní sazba DPH (pouze u plátců DPH).

Příloha
8.

Fakturace za čištění odpadních vod ze žump a septiků, odpadních vod s příměsí kalů a tuků a dalších druhů dovážených odpadních vod, včetně zpracování kalů z komunálních ČOV a ostatních odpadů dle Provozního řádu (PŘ)

Položka		Cena bez DPH v Kč	Sazba DPH
1.	Cena dohodou za čištění odpadních vod ze žump, septiků a akumulačních jímek, které prochází celým technologickým procesem		
	Za 1 m ³ čištěných odpadních vod je stanovena smluvní cena (cena obsahuje poštovné a manipulační poplatek za zpracování a odeslání faktury). Tato cena se vztahuje pouze na čištění odpadních vod ze septiků a žump z domácností a odpadních vod ze septiků a žump ostatních producentů, do kterých jsou zaústěny pouze splaškové odpadní vody.	74,00 Kč	10%
2.	Cena dohodou za čištění odpadních vod s příměsí kalů a tuků a zpracování kalů z komunálních ČOV a ostatních odpadů dle PŘ, které zpravidla neprochází celým technologickým procesem, ale pouze kalovým hospodářstvím		
	a) Za 1 m ³ čištěných odpadních vod s příměsí kalů je stanovena smluvní cena	429,00 Kč	10%
	b) Za 1 m ³ zpracování kalu (o sušině 4 %) z komunálních ČOV a ostatních odpadů dle PŘ je stanovena smluvní cena	480,00 Kč	
	V případě nesouhlasu některé ze smluvních stran s těmito smluvními cenami bude navrženo provedení stanovení sušiny konkrétně dovezené odpadní vody nebo kalu.		
	Dle stanovení sušiny – X (%) se cena přepočte dle vzorce	$429,00 (480,00) \times \frac{X}{4} = Y (\text{Kč.m}^{-3})$	
	Zároveň bude zákazníkovi účtována cena za stanovení sušiny, která činí:		
	příjem a evidence vzorku	28,00 Kč	21%
	skartace vzorku	28,00 Kč	
	stanovení sušiny	97,00 Kč	
	poštovné a manipulační poplatek	31,00 Kč	
Celkem	184,00 Kč		
3.	Cena dohodou za čištění 1 m ³ odpadních vod s vysokým obsahem organických látek (BSK5 10 000 – 20 000 mg/l), vysokým obsahem Ncelk (150 – 250 mg/l) a vysokým obsahem Pcelk (20 – 100 mg/l), např. odpadní vody z deemulgačních stanic, z chemických toalet, s obsahem alkoholu, z pěstitelských stanic atd. V případě překročení horní koncentrační hodnoty bude proveden individuální propočet ceny.	266,00 Kč	10%
4.a	Cena dohodou za čištění 1 m ³ jiných akumulovaných odpadních vod bez předčištění (masná výroba, kompostárny, průsakové odpadní vody ze skládek komunálního odpadu atd.). V případě vyššího znečištění může být cena zvýšena o přírůžku.	148,00 Kč	10%
4.b	Cena dohodou za čištění 1 m ³ odpadních vod z masné a potravinářské výroby a ze skládek po předčištění	106,00 Kč	10%
5.	Cena dohodou za odvodnění 1 m ³ stabilizovaného kalu na dekantačním zařízení (odstředivce)	157,00 Kč	10%
6.	Cena dohodou za likvidaci 1 tuny odpadu ze stok	2 199,00 Kč	10%
7.a	Cena za odběr jednoho bodového vzorku odpadních vod	256,00 Kč	21%
7.b	Cena za odběr jednoho slévaného vzorku odpadních vod	664,00 Kč	21%

Příloha 9. Měření průtoku odpadních vod a kontrola kanalizačních přípojek

Druh pracovního výkonu		Cena bez DPH (Kč/h*, Kč/km*)
1.	Měření průtoku (SIGMA 950)	123,00
2.	Kontrola kanalizačních přípojek (VM-M)	619,00
3.	Práce - THP	613,00
4.	Práce - dělníka	515,00
5.	Přepravné (Dacia Docker Van za km)	30,00

Poznámky:

*V bodech 1. a 2. se hodinová sazba zaokrouhuje na celé půlhodiny nahoru. V bodě 3. a 4. se sazba za každou započatou hodinu zaokrouhuje na celé hodiny nahoru.

Objednatel tímto potvrzuje převzetí provedených prací a prohlašuje, že údaje ve výkazu prací souhlasí s rozsahem provedených prací zhotovitelem.

Příloha 12. Základní cena prací a úkonů za odečet

Položka	Cena bez DPH	Jednotka	DPH 21 %	Cena včetně DPH
Základní cena prací a úkonů	31,40	Kč /1 odečet	6,59	37,99



Severomoravské vodovody a kanalizace Ostrava a.s.

Sídlo společnosti:

28. října 1235/169, 709 00 Ostrava

IČ: 45193665, DIČ: CZ45193665

Telefon: +420 596 697 111 , e-mail: smvak@smvak.cz

www.smvak.cz

Zákaznická linka  800 292 400
(pracovní dny 7:30 – 20:00)

Poruchová služba  800 292 300
(non stop)